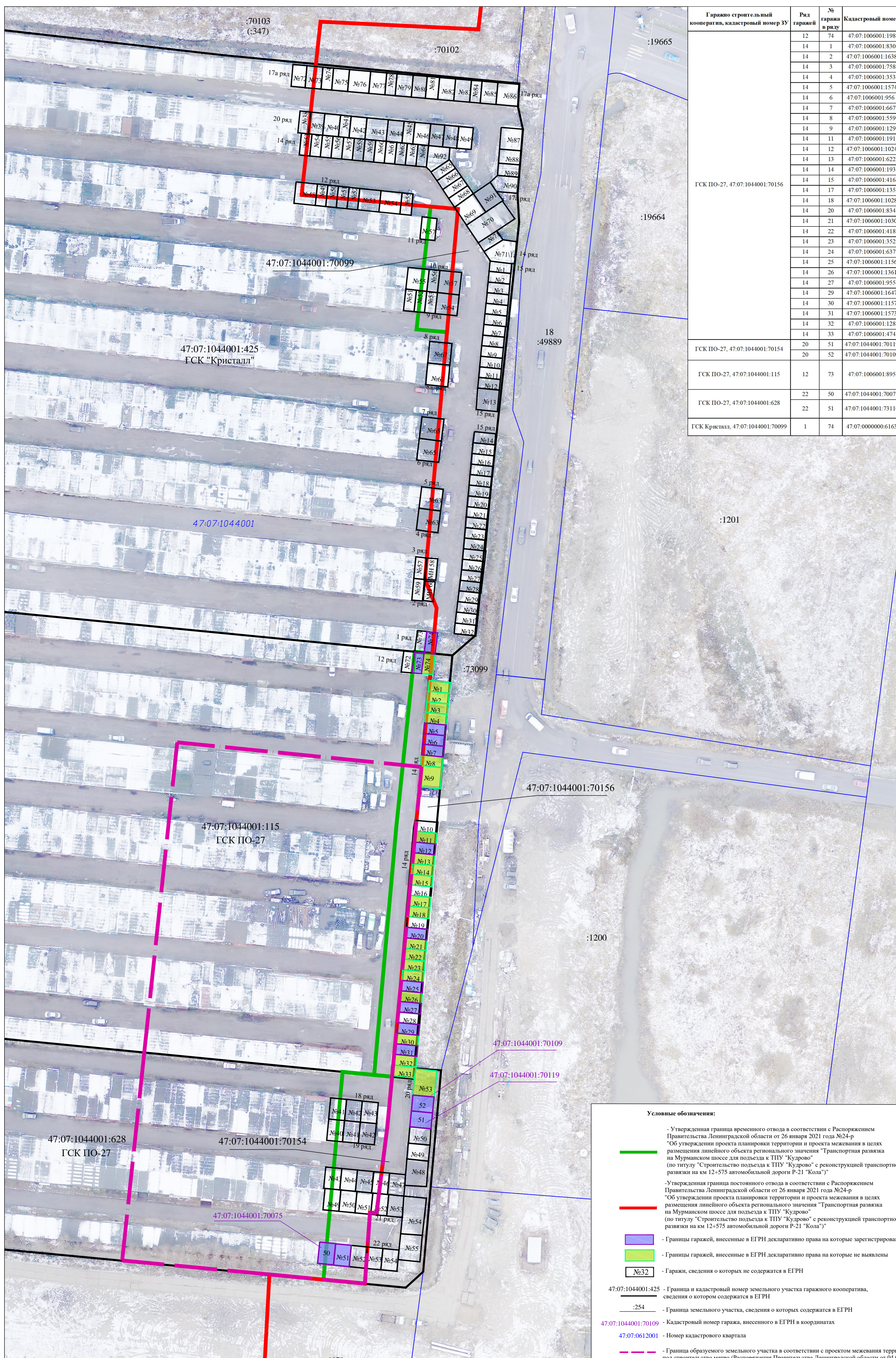


Схема границ объекта по титулу "Строительство подъезда к ТПУ "Кудрово" с реконструкцией транспортной развязки на км 12+575 автомобильной дороги Р-21 "Кола"



Гаражно-строительный кооператив, кадастровый номер ЗУ	Ряд гаражей	№ гаража в ряду	Кадастровый номер	
ГСК ПО-27, 47:07:1044001:70156	12	74	47:07:1006001:198	
	14	1	47:07:1006001:830	
	14	2	47:07:1006001:1638	
	14	3	47:07:1006001:758	
	14	4	47:07:1006001:353	
	14	5	47:07:1006001:1574	
	14	6	47:07:1006001:956	
	14	7	47:07:1006001:667	
	14	8	47:07:1006001:559	
	14	9	47:07:1006001:129	
	14	11	47:07:1006001:191	
	14	12	47:07:1006001:1024	
	14	13	47:07:1006001:622	
	14	14	47:07:1006001:193	
	14	15	47:07:1006001:416	
	14	17	47:07:1006001:135	
	14	18	47:07:1006001:1028	
	14	20	47:07:1006001:834	
	14	21	47:07:1006001:1030	
	14	22	47:07:1006001:418	
	14	23	47:07:1006001:352	
	14	24	47:07:1006001:637	
	14	25	47:07:1006001:1156	
	14	26	47:07:1006001:1361	
	14	27	47:07:1006001:955	
	14	29	47:07:1006001:1647	
	14	30	47:07:1006001:1157	
	14	31	47:07:1006001:1573	
	14	32	47:07:1006001:128	
	14	33	47:07:1006001:474	
	ГСК ПО-27, 47:07:1044001:70154	20	51	47:07:1044001:70119
		20	52	47:07:1044001:70109
	ГСК ПО-27, 47:07:1044001:115	12	73	47:07:1006001:895
ГСК ПО-27, 47:07:1044001:628	22	50	47:07:1044001:70075	
	22	51	47:07:1044001:73110	
ГСК Кристалл, 47:07:1044001:70099	1	74	47:07:0000000:6163	

- Условные обозначения:**
- Утвержденная граница временного отвода в соответствии с Распоряжением Правительства Ленинградской области от 26 января 2021 года №24-р "Об утверждении проекта планировки территории и проекта межевания в целях размещения линейного объекта регионального значения "Транспортная развязка на Мурманском шоссе для подъезда к ТПУ "Кудрово" (по титулу "Строительство подъезда к ТПУ "Кудрово" с реконструкцией транспортной развязки на км 12+575 автомобильной дороги Р-21 "Кола")"
 - Утвержденная граница постоянного отвода в соответствии с Распоряжением Правительства Ленинградской области от 26 января 2021 года №24-р "Об утверждении проекта планировки территории и проекта межевания в целях размещения линейного объекта регионального значения "Транспортная развязка на Мурманском шоссе для подъезда к ТПУ "Кудрово" (по титулу "Строительство подъезда к ТПУ "Кудрово" с реконструкцией транспортной развязки на км 12+575 автомобильной дороги Р-21 "Кола")"
 - Границы гаражей, внесенные в ЕГРН декларативно права на которые зарегистрированы
 - Границы гаражей, внесенные в ЕГРН декларативно права на которые не выявлены
 - Гаражи, сведения о которых не содержатся в ЕГРН
 - 47:07:1044001:425 - Граница и кадастровый номер земельного участка гаражного кооператива, сведения о котором содержатся в ЕГРН
 - :254 - Граница земельного участка, сведения о которых содержатся в ЕГРН
 - 47:07:1044001:70109 - Кадастровый номер гаража, внесенного в ЕГРН в координатах
 - 47:07:0612001 - Номер кадастрового квартала
 - Граница образуемого земельного участка в соответствии с проектом межевания территории под строительство метро (Распоряжения Правительства Ленинградской области от 04.03.2022 №122-р)